



АДМИНИСТРАЦИЯ ГОРОДА ПЕРМИ  
ДЕПАРТАМЕНТ ЗЕМЕЛЬНЫХ ОТНОШЕНИЙ

РЕШЕНИЕ

о размещении объектов № 21-01-415-17 от 09 ЯНВ 2020

г. Пермь, ул. Сибирская, 15

Департамент земельных отношений администрации города Перми в соответствии с пунктом 3 статьи 39.36 Земельного кодекса Российской Федерации, Положением о порядке и условиях размещения объектов на землях или земельных участках, находящихся в государственной или муниципальной собственности, на территории Пермского края без предоставления земельных участков и установления сервитутов, публичного сервитута, утвержденным постановлением Правительства Пермского края от 22.07.2015 № 478-п разрешает: ПАО «МТС» (ИНН 7740000076, ОГРН 1027700149124, место нахождения: 109147, г. Пермь, ул. Марксистская, д. 4)

**размещение объекта:** линии связи, линейно-кабельные сооружения связи и иные сооружения связи, для размещения которых не требуется разрешения на строительство

**способ размещения объекта:** наземный

**на землях:** государственная собственность на которые не разграничена

**на срок:** бессрочно

**местоположение:** г. Пермь, Мотовилихинский район, пересечение ул. Макаренко и ул. Тургенева.

Территория, согласно схеме, расположена в зоне с особыми условиями использования территорий: приаэродромная территория аэродрома аэропорта Большое Савино.

ПАО «МТС»:

1. Соблюдать правила охранных зон воздушного пространства, установленные Постановлением Правительства Российской Федерации от 11.03.2010 № 138 «Об утверждении Федеральных правил использования воздушного пространства Российской Федерации».

2. В соответствии с пунктом 7(2) Положения о порядке и условиях размещения объектов на землях или земельных участках, находящихся в государственной или муниципальной собственности, на территории Пермского края без предоставления земельных участков и установления сервитутов, утвержденного постановлением Правительства Пермского края от 22.07.2015 № 478-п, представить в департамент земельных отношений администрации города Перми в течении 1 месяца с момента размещения объектов материалы контрольной геодезической съемки размещенных объектов на бумажном и электронном носителях на безвозмездной основе.

В соответствии со статьей 20<sup>1</sup> Закона Пермского края от 14.09.2011 № 805-ПК «О градостроительной деятельности в Пермском крае» ПАО «МТС»:

1. Не позднее, чем за 10 рабочих дней до начала строительства и реконструкции безвозмездно передать в департамент градостроительства и архитектуры администрации города Перми один экземпляр копий разделов проектной документации, предусмотренных пунктом 1 части 12 статьи 48 Градостроительного кодекса Российской Федерации.

2. В течение 10 рабочих дней после окончания работ по строительству, реконструкции безвозмездно передать в департамент градостроительства и архитектуры администрации города Перми схему, отображающую расположение объекта и сетей инженерно-технического обеспечения, подписанную застройщиком (техническим заказчиком), с приложением текстового и графического описания местоположения границ охранной и санитарно-защитной зоны, перечень координат характерных точек границ такой зоны.

**Приложение:** схема предполагаемых к использованию земель или части земельного участка с координатами поворотных точек границы земельного участка (на 1 л. в 1 экз.).

Начальник отдела предоставления  
земельных участков по работе  
с юридическими лицами



Н.М. Санникова

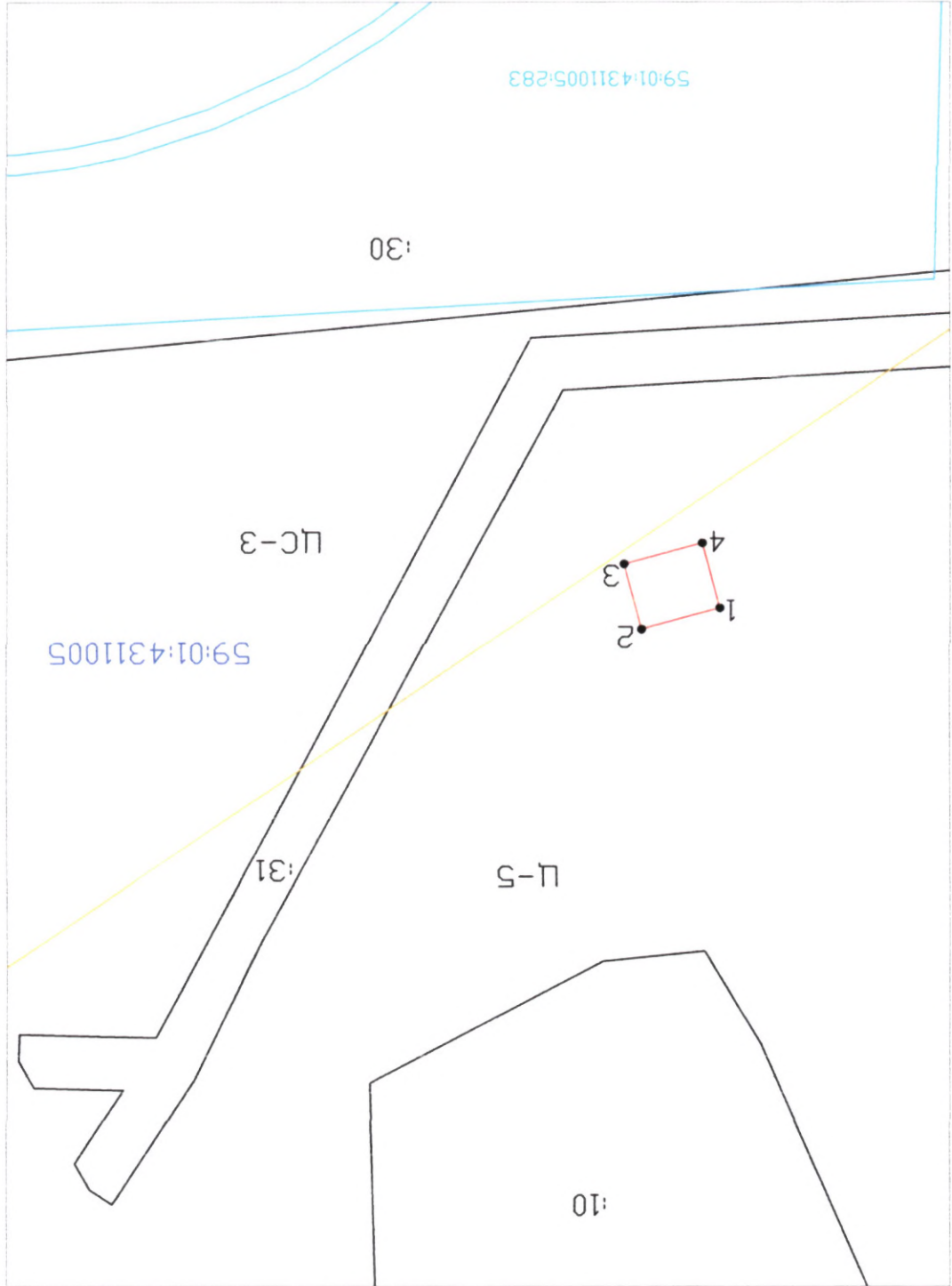


Схема предполагаемых к использованию земель или части земельного участка

Объект: "Антенно-мачтовое сооружение сотовой связи"  
Местоположение: Пермский край, с. Пермь, Мотовилихинский район, пересечение ул. Макаренко и ул. Тургенёва  
Площадь земель или части земельного участка, кв.м.: 30  
Категория земель: земли населенных пунктов  
Вид разрешенного использования: для размещения антенно-мачтового сооружения сотовой связи

Каталог координат, м

Обозначение характерных точек границ	Координаты	
	X	Y
1	517557.44	2234916.67
2	517559.00	2234922.46
3	517554.17	2234923.76
4	517552.61	2234917.97
1	517557.44	2234916.67



Описание границ смежных земельных участков:  
от 1 точки до 1 точки — муниципальная собственность.

Условные обозначения:

- Характерная точка границ, сбегающая от которой  
позволяет однозначно определить ее на местности
- Границы земельных участков, установленные (уточненные)  
при проведении кадастровых работ, отражающиеся в масштабе
- Граница земельного участка, сбегающая от которой  
Обозначение кадастрового номера земельного участка
- Граница кадастрового квартала
- Обозначение кадастрового квартала
- Граница объекта кадастрового спортивного
- Обозначение кадастрового номера объекта кадастрового спортивного
- Граница спортивной зоны
- Обозначение спортивной зоны

